

Laur Kõiv

Saatja: Laur Kõiv
Saatmisaeg: kolmapäev, 20. märts 2024 14:15
Adressaat: 'Malle Ütt | K-Projekt'
Teema: RE: Harjumaa Laagri alevik kanalisatsiooni kollektori projekteerimine Nõlvaku tänava ristmikust kuni Männimetsa pumplani
Manused: RE: Infopäring olemasolevate teekonstruktsioonide kohta Pärnu mnt-l

Tere

Oleme esitatud materjalid läbi vaadanud ning toome välja asjaolud, mille osas palume täpsustada projektilahendust.

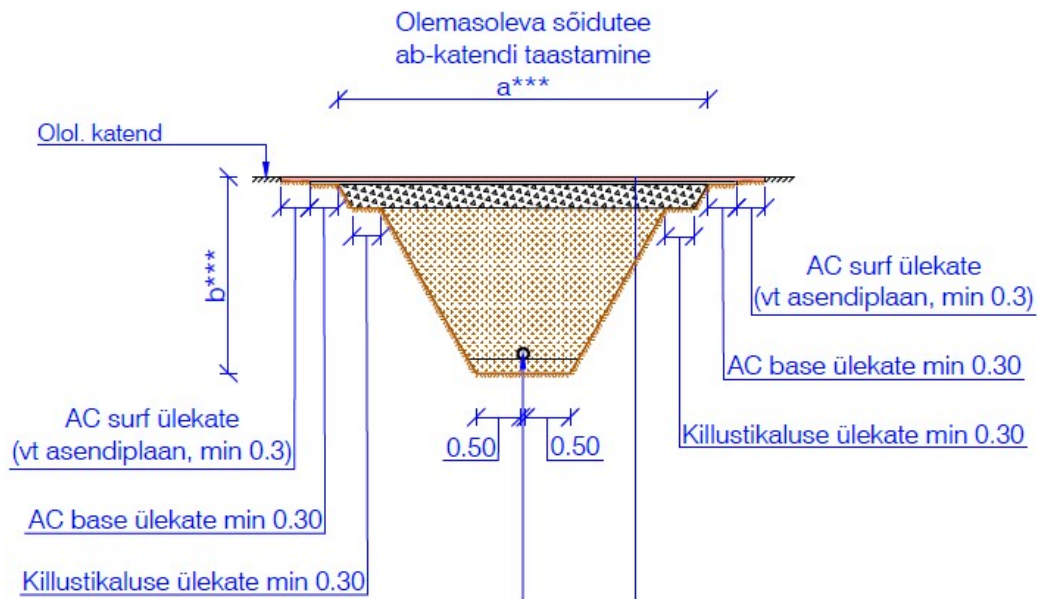
- 1) Palume esitada IKÕ plaan ka kinnistu 4 Tallinn-Pärnu-Ikla tee L25 (tunnus: 72701:001:1314) osas (kanalisatsioonitoru, kamber).
- 2) Lisame juurde, et asendiplaani kohaselt müratõkkeseina demonteerimist projektiga ette ei nähta, palume ka seletuskirjas kajastada üheselt ning korrigeerida vastavalt punkti 6.8.
- 3) Lisaks palume kajastada seletuskirjas, et tänavavalgustuse postide eemaldamise ehk tööde eel tuleb informeerida ja kooskõlastada tegevus AS KH Energia Konsult (Tõnu Roosna) ja KOViga.
- 4) Juhime tähelepanu Transpordiametil on menetluses OÜ Keskkonnaprojekt töö nr 1980, IP 3628 „*Topi-Pääsküla 20kV ühendus. Jälgimäe küla Saku vald Laagri alevik Saue vald*“, projekti täiendaja: Rait Valgma, Stromtec OÜ. Elektriprojekti kooskõlastuse uuendus. Antud projektiga on plaanitud maakaablite ristumine Nõlvaku tn, Vanasilla tn, Tallinn-Pärnu-Ikla mnt ristmikul.
Palume kooskõlastada muutunud kanalisatsioonikollektori lahendus ka elektriprojekti projekti tellijaga.

Lisame juurde ka Transpordiameti põhja osakonna ehituse üksuse märkused katete taastamiste kohta:

- 1) Vaadata, et katte taastamisel ei tekiks teravaid nurkasid ning oleks võimalikult risti teekattega. Põhimõtteline katte joon on märgitud punasega/kollane taust ja teravad nurgad sinisega.

Lõige 1-1

Projekteeritud sõidutee ab-katendi taastamine Tüüp 1

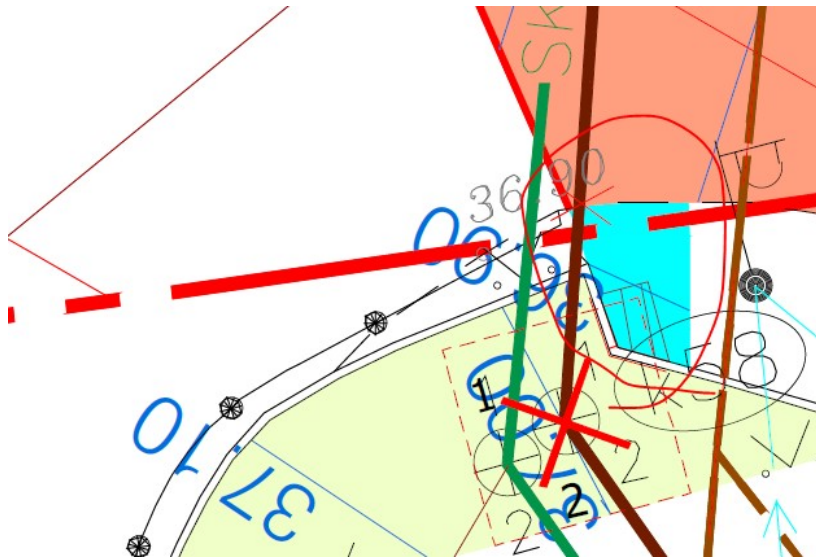


- 3) Seletuskirjas samuti kajastada katete taastamise osa vastavalt Transpordiameti poolt edastatud 06.12.2023 andmed teekonstruktsioonide kohta Pärnu mnt-l (email manuses).

Tüüp III; Sõidutee katend Nõlvaku, Vanasilla ja Seljaku tänaval

Tihe asfaltbetoon AC16 surf	h
Poorne asfaltbetoon AC20base	h=4cm
Killustik fr.32/64+16/32	t
Dreenkiht $kf \geq 1\text{m}/\text{ööp}$	
Täite- või asenduspinnas $kf \geq 0,5\text{m}/\text{ööp}$	

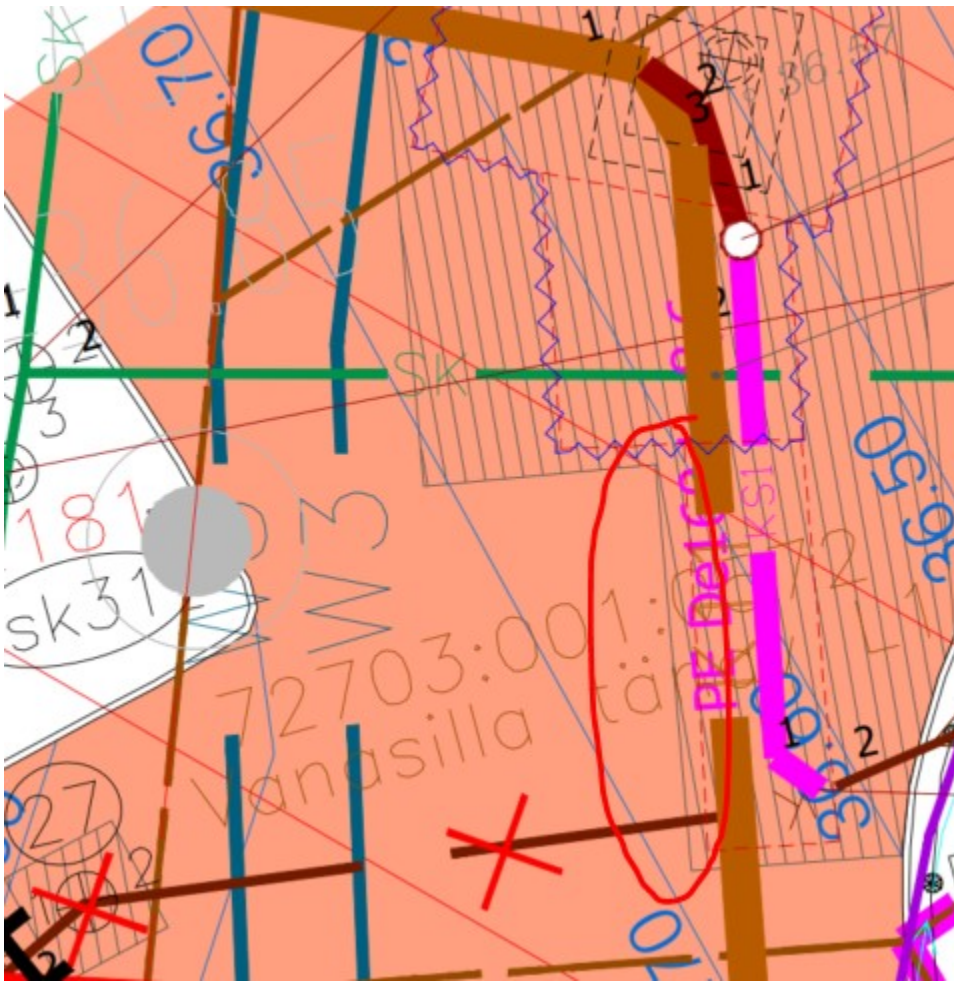
- 4) Täpsustada graniitkivisillutise mahud. Hetkel tundub et kaevu likvideerimisega ei tule nii väikese mahuga välja.



- 5) Äärekivide rikkumisel on vaja äärekivid välja vahetada. Vajadusel suureneb sellest tulenevalt sõidutee ülekatte osa.



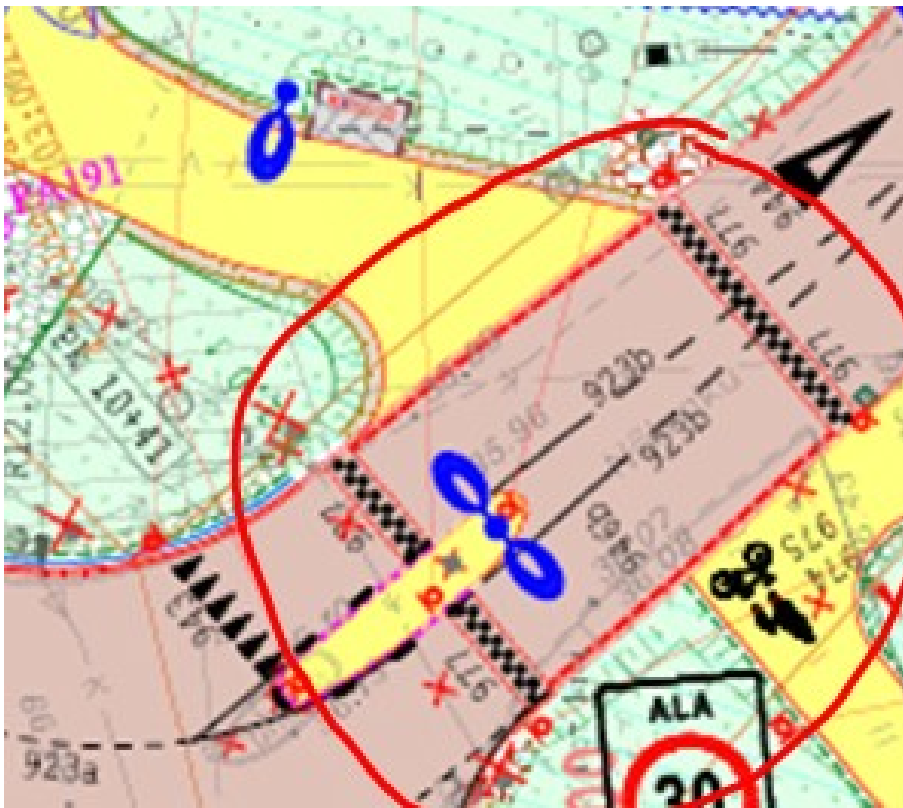
- 6) Liikluskorraldusvahendid ajutiselt teisaldada ja hiljem tagasi panna.
- 7) Peaks olema, kas toestatud kaevik või peaks kaeviku joont laiemalt näitama. Hetkel on kaeviku joon väga lähedal proj torustikule.



8) Täpsustada või korrigeerida millega on punaste katkendjoonte näol tegemist antud asukohas.



9) Asendiplaanilt ja katete taastamise asendiplaanilt puudub künnis.



Palume edastada komplektne täiendatud projekt, kas minu e-mailile või maantee@transpordiamet.ee.

Parimate soovidega



Laur Kõiv
Peaspetsialist
Tehnovõrkude üksus
Planeerimise osakond
55901417

Teelise 4 / 10916 Tallinn / Transpordiamet